

**Liebe Kinder,**

heute ist es nun soweit. Eure erste Prüfung steht euch bevor.

Lest die Fragen ruhig durch und überlegt gut.

Viel Erfolg euch allen bei der ...



# Radfahrprüfung

Name:

Klasse:

Lernziel-  
Kontrollbogen

**1**

## Was gehört zu einem verkehrssicheren Fahrrad?

Trage die Zahlen in die Kästchen ein!



1 Vorderradbremse

2 Hinterradbremse

3 Scheinwerfer

4 weißer Frontreflektor

5 Dynamo

6 Rotes Rücklicht mit Rückstrahler

7 Großflächenrückstrahler

8 Fahrradpedale mit gelben Rückstrahlern

9 Gelbe Speichenreflektoren

10 Helltönende Glocke (Klingel)

POLIZEI



SACHSEN

ADAC

ADAC Sachsen

LANDES  
VERKEHRS  
WACHT  
SACHSEN e.V.



**2**

**Welche Bedeutung haben diese Verkehrszeichen?**

Ordne die Texte den Schildern zu und trage die Nummern richtig ein.



1

Verbot der Einfahrt

In diese Straße darf ich nicht hineinfahren.



2

Halt!  
Vorfahrt gewähren

Ich muss unbedingt an der Haltelinie anhalten und den Fahrzeugen auf der Vorfahrtsstraße die Vorfahrt gewähren.



3

Getrennter Rad- und Fußweg

Die senkrechte Linie teilt den Weg in Radfahrer und Fußgänger. Der Bereich für die Radfahrer ist auf den Wegen meist abtrennt und farblich kenntlich gemacht.



4

Vorfahrt!

Hier müssen mich die Fahrzeuge verlassen. Ich sichere mich trotzdem ab und bin bremsbereit.



5

Vorfahrt gewähren

Ich nähere mich langsam der Kreuzung und gewähre den Fahrzeugen auf der Vorfahrtsstraße die Vorfahrt.

**3**

**Was ist beim Tragen des Fahrradhelmes wichtig?**

1

2

3



**4**

**Du willst auf dein Fahrrad vom Fahrbahnrand aufsteigen. Was musst du machen?**

1

2

3

4



**5**

**Du nährst dich der Kreuzung. Was musst du beachten?**

- Ich nähere mich langsam der Kreuzung und gewähre den Fahrzeugen auf der Vorfahrtsstraße die Vorfahrt.
- Ich habe Vorfahrt, weil ich von rechts komme.



6

**Vor dir ist eine Baustelle, an der du vorbeifahren willst. Was machst du?**

- Ich gebe Handzeichen und fahre um das Hindernis herum.
- Ich achte auf den Gegenverkehr, ich schaue mich um, gebe Handzeichen, fahre am Hindernis vorbei und ordne mich wieder rechts ein.



7

**Wie musst du dich hier verhalten?**

- Ich fahre schnell vorbei.
- Ich klingele und bin bremsbereit.



8

**Wer hat an dieser Kreuzung die Vorfahrt?**

- Der Motorradfahrer
- Der Autofahrer
- Der Fahrradfahrer

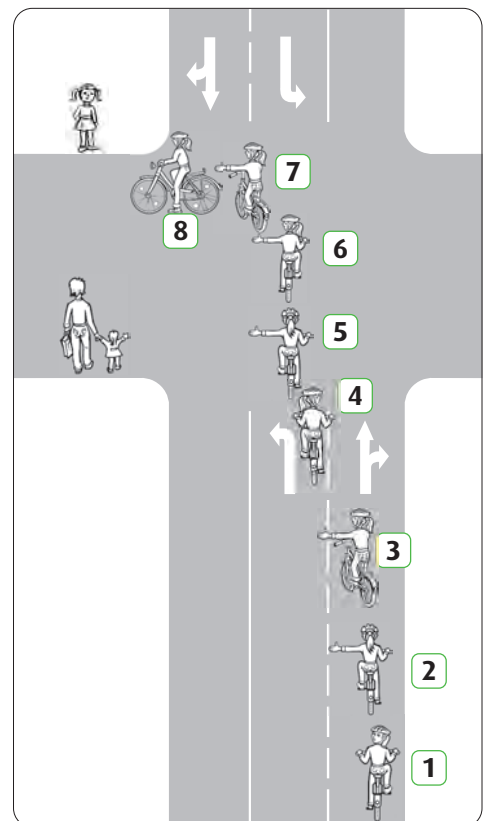


9

**An dieser Kreuzung willst du als Radfahrer links abbiegen. Dabei gibt es 8 wichtige Punkte zu beachten.**

Trage die fehlenden Punkte ein.

- 1 .....
- 2 .....
- 3 in linke Fahrspur einordnen .....
- 4 .....
- 5 .....
- 6 nochmals umsehen .....
- 7 .....
- 8 .....



**10** Du fährst auf dem Radweg.  
Vor dir fährt aus einem Grundstück  
rückwärts ein Auto heraus.  
Wie reagierst du?

- Ich klinge und fahre durch.
- Ich bin bremsbereit.

**11** Vor dir hält eine  
Straßenbahn.  
Was machst du?

- Ich klinge und fahre vorsichtig durch. Ich achte dabei auf die aus- und zusteigenden Leute.
- Ich halte an.

**12** Du befindest dich auf einem gemeinsamen Fuß-/Radweg.  
Wie musst du dich verhalten?

- Ich kann ungehindert fahren, da Fußgänger und Radfahrer getrennte Wege benutzen.
- Ich klinge frühzeitig.
- Der Fußgänger könnte mir vor das Rad laufen, ich bin immer bremsbereit.



**13** Du fährst in einen Kreisverkehr ein.  
Was musst du beachten?

- Beim Einfahren in den Kreisverkehr muss ich Handzeichen geben.
- Dort gilt die Vorfahrtsregel rechts vor links. Ich habe Vorfahrt.
- Fahrzeuge, welche sich im Kreisverkehr befinden, haben Vorfahrt. Auf diese muss ich beim Einfahren achten.



**14** Der Radweg endet und mündet in  
die Fahrbahn. Worauf musst du achten?

- Ich warte, bis die Fahrbahn frei ist, bevor ich zügig weiterfahre.
- Ich fahre am Ende des Radweges in die Mitte der Fahrbahn, so dass mich kein Auto mehr überholen kann.
- Am Ende des Radweges müssen alle Radfahrer auf dem Fußweg weiterfahren.

